

# MONTAUBAN



## Appartement 3 Pièces

 Libre le: 09/07/2019

**599 €** loyer C.C.

*Dont provision sur charges (régularisation annuelle) : 79 €*

Frais de visite, dossier et bail en sus : **437 €**

Etat des lieux en sus : **75 €**

Dépôt de garantie : **520 €**

MONTAUBAN(VILLA BOTTICELLI-4 rue de l'Etoile), à louer dans résidence idéalement située à proximité du centre-ville et à deux pas des écoles, agréable T3 de 70m<sup>2</sup>, situé au 2ème étage, avec séjour donnant sur balcon exposé plein sud, cuisine us équipée, rangement, deux chambres avec placard, salle de bains, wc séparés, 1 place de parking en sous sol.

Diagnostics énergétiques



DPE : 162.00



GES : 7.00

**GEDIM**  
*Tous les métiers de l'immobilier*

**AGENCE TOULOUSE OCCITANIE**

Central Parc Bat A 1er étage

Bp 87516 - 31075 Toulouse cedex 2

**05.31.168.168**

**AGENCE NANTES PAYS DE LOIRE**

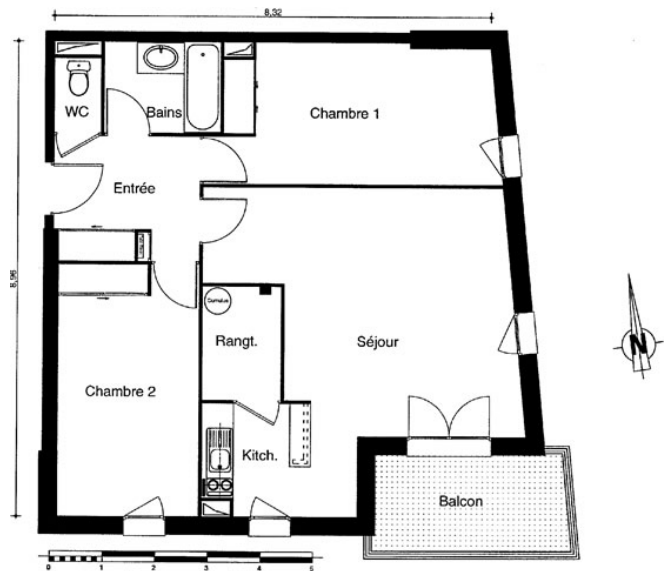
Immeuble Axeo - 6ème étage

14 mail Pablo Picasso - 44000 Nantes

**05.31.168.168**

### Caractéristiques du bien

- . Surface habitable : **70.33 m<sup>2</sup>**
- . Etage : **2**
- . Cuisine : **Equippée**
- . Nbre de chambres : **2**
- . Nbre de salle de bains : **1**
- . Nbre de WC : **1**
- . Interphone : **Oui**
- . Type Chauffage : **Individuel**
- . Nature Chauffage : **Electricite**
- . Balcon : **Oui**
- . Nbre de Parking(s) : **1**



### Adresse :

rue Beche, rue Mondesir 82000 Montauban

### Caractéristiques de la résidence

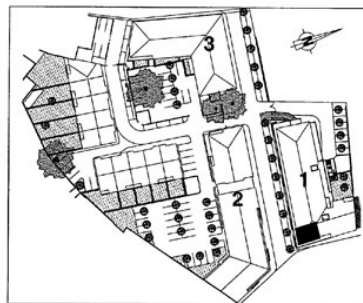
- . Ascenseur : **Oui**
- . Gardien : **Oui**

### Transports en commun

**Arrêt : 3 Pigeons**

Ligne E : BIRAC - POUTY

Ligne F : LYCEE CAPOU - CLOS MAURY



BÂTIMENT 1	Hall B
APPARTEMENT	T3
TYPE	T3
NIVEAU	Étage 2
Entrée + Pl.	6,50 m2
Séjour + Kitch. + Pl.	28,72 m2
Rangement	3,26 m2
Chambre 1 + Pl.	13,86 m2
Chambre 2 + Pl.	12,88 m2
Bains	3,84 m2
WC	1,27 m2
<b>TOTAL HABITABLE</b>	<b>70,33 m2</b>
Balcon	6,78 m2