

MONTAUBAN



Appartement 3 Pièces

 Libre le: 09/07/2019

599 € loyer C.C.

Dont provision sur charges (régularisation annuelle) : 79 €

Frais de visite, dossier et bail en sus : **437 €**

Etat des lieux en sus : **75 €**

Dépôt de garantie : **520 €**

MONTAUBAN(VILLA BOTTICELLI-4 rue de l'Etoile), à louer dans résidence idéalement située à proximité du centre-ville et à deux pas des écoles, agréable T3 de 70m², situé au 2ème étage, avec séjour donnant sur balcon exposé plein sud, cuisine us équipée, rangement, deux chambres avec placard, salle de bains, wc séparés, 1 place de parking en sous sol.

Diagnostics énergétiques



DPE : 162.00



GES : 7.00

GEDIM
Tous les métiers de l'immobilier

AGENCE TOULOUSE OCCITANIE

Central Parc Bat A 1er étage

Bp 87516 - 31075 Toulouse cedex 2

05.31.168.168

AGENCE NANTES PAYS DE LOIRE

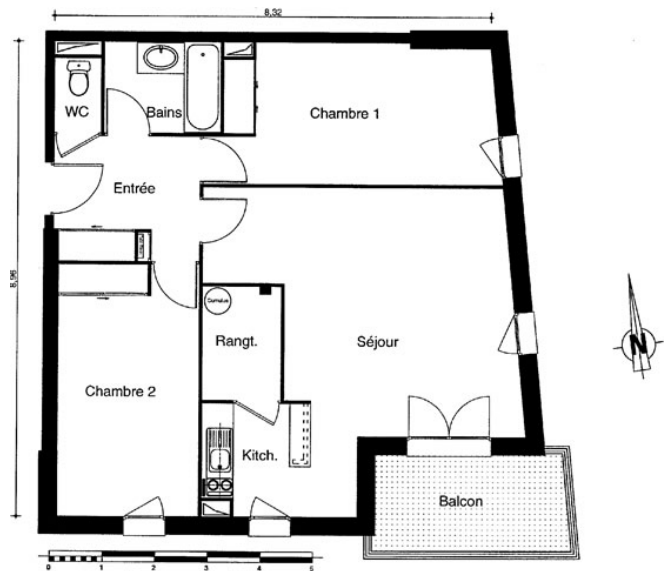
Immeuble Axeo - 6ème étage

14 mail Pablo Picasso - 44000 Nantes

05.31.168.168

Caractéristiques du bien

- . Surface habitable : **70.33 m²**
- . Etage : **2**
- . Cuisine : **Equippée**
- . Nbre de chambres : **2**
- . Nbre de salle de bains : **1**
- . Nbre de WC : **1**
- . Interphone : **Oui**
- . Type Chauffage : **Individuel**
- . Nature Chauffage : **Electricite**
- . Balcon : **Oui**
- . Nbre de Parking(s) : **1**



Adresse :

rue Beche, rue Mondesir 82000 Montauban

Caractéristiques de la résidence

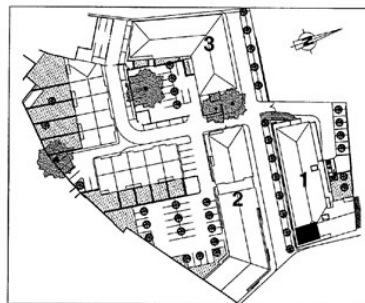
- . Ascenseur : **Oui**
- . Gardien : **Oui**

Transports en commun

Arrêt : 3 Pigeons

Ligne E : BIRAC - POUTY

Ligne F : LYCEE CAPOU - CLOS MAURY



BÂTIMENT 1	Hall B
APPARTEMENT	T3
TYPE	T3
NIVEAU	Étage 2
Entrée + Pl.	6,50 m ²
Séjour + Kitch. + Pl.	28,72 m ²
Rangement	3,26 m ²
Chambre 1 + Pl.	13,86 m ²
Chambre 2 + Pl.	12,88 m ²
Bains	3,84 m ²
WC	1,27 m ²
TOTAL HABITABLE	70,33 m²
Balcon	6,78 m ²